

¿Cómo está el TIEMPO en ANTIOQUIA?

Centro Regional de Pronósticos y Alertas CRPA

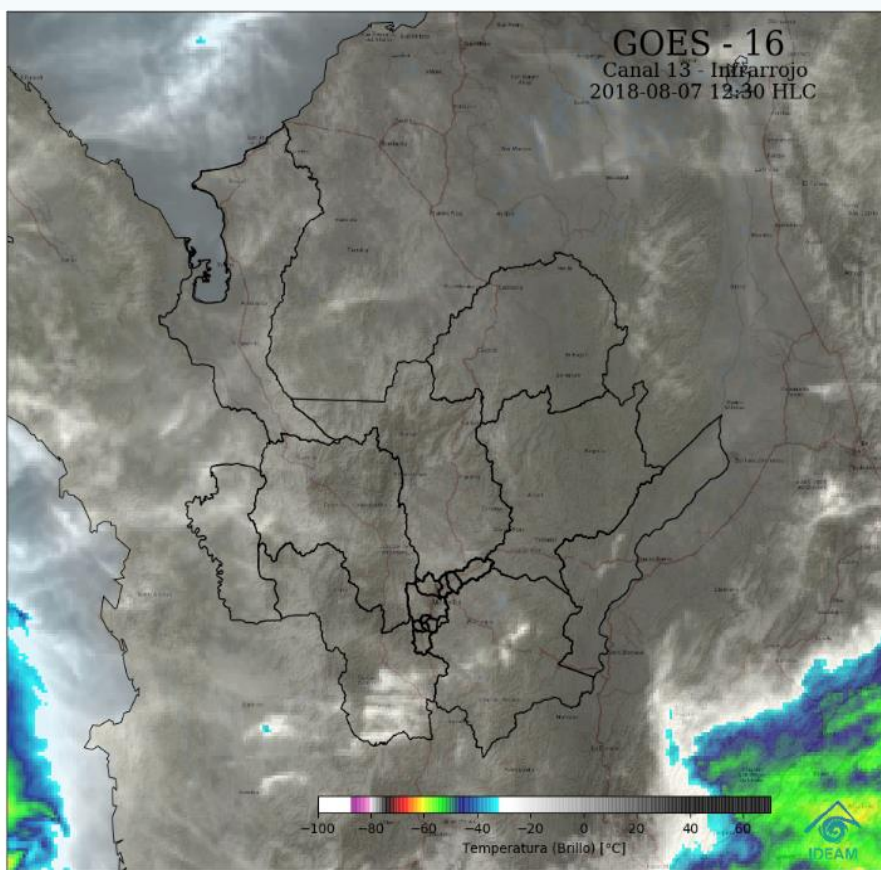
Medellín, martes 07 de Agosto de 2018
Hora de actualización 1:00 p.m.



Instituto de Hidrología,
Meteorología y
Estudios Ambientales

Imagen Satelital

Actividad Eléctrica



Nubosidad representada en la imagen del RADAR S. HELENA
Agosto 07 de 2018 - Hora 12:30 p.m.



Descargas eléctricas registradas en el departamento de Antioquia en las últimas 6 horas. Fuente: Keraunos.

Condiciones Meteorológicas Actuales

Lluvias acumuladas últimas 24 horas

En la mañana de hoy predominó el tiempo seco y soleado en gran parte del departamento antioqueño con cielo entre parcial y ligeramente nublado.

Algunas lluvias dispersas y sectorizadas en subregiones de Norte (Valdivia, Campamento), Occidente (Santa Fe de Antioquia) y parte norte de Urabá, que fueron cesando al finalizar la jornada.

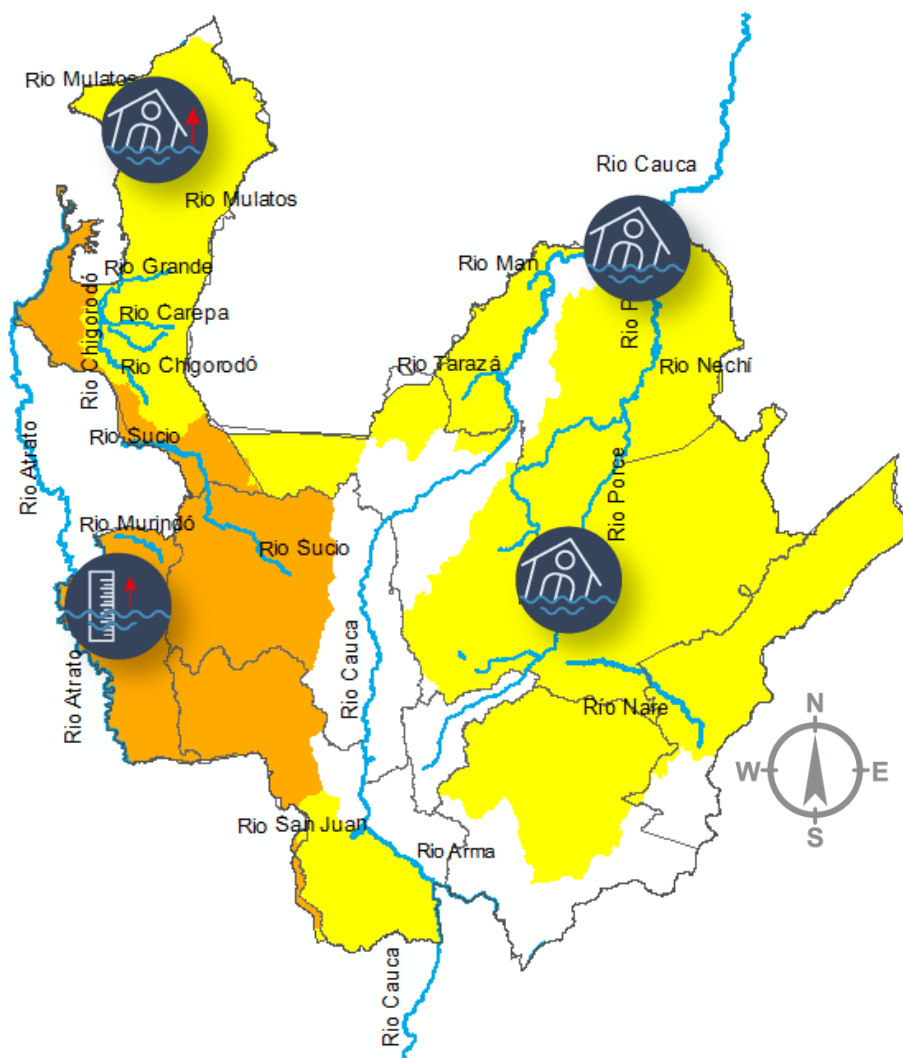
De las estaciones automáticas de la red del IDEAM en las últimas 6 horas no se presentó volumen de precipitación significativas. El resto de estaciones a pesar de las lluvias no reportaron mayores valores.



Reporte de variables en los aeropuertos en la última hora:

Medellín	29°C		Viento variable HR: 37%
Rionegro	23°C		Viento del sureste con 15 Km/h. HR: 43%
Apartadó	32°C		Viento suroeste con 7 Km/h. HR: 66%

ALERTAS HIDROLÓGICAS



alerta
ROJA
para tomar
acción

alerta
NARANJA
para
prepararse

alerta
AMARILLA
para
informarse

alerta
NARANJA

alerta
AMARILLA

Niveles altos Río Atrato

Teniendo en cuenta lluvias con altos volúmenes, las cuencas de los ríos Murri, Sucio y Murindó que drenan hacia el río Atrato, pueden estar saturadas, lo cual podría generar incrementos significativos de los caudales en los principales ríos afluentes al río Atrato

Cuenca baja del río Cauca

Los niveles del río Cauca en sectores del trayecto comprendido entre Caucasia (Antioquia) hasta Guaranda (Sucre), se encuentran cercanos a la cota de desbordamiento. Se recomienda especial atención a los puntos más bajos de los corregimientos de Margento en Caucasia y Colorado en Nechí.

Incremento súbitos ríos de Urabá

A causa de continuas lluvias en las cuencas de aporte, se prevén incrementos en los caudales y niveles de los ríos Murri, Sucio y Murindó.

Crecientes súbitas ríos de montaña de Antioquia

Ante un evento de precipitación importante, podría incrementar súbitamente los niveles en los aportantes al río Magdalena entre ellos los ríos Nare, Cimitarra, San Bartolo y sus afluentes; igualmente para los afluentes al río Cauca como los ríos Medellín, Porce, San Juan y la quebrada La Liboriana, ríos Tarazá, Man, Anorí, bajo Nechí y tributarios como los ríos San José, Tenche y El Bagre.

Recomendaciones

El IDEAM recomienda a pobladores ribereños especialmente de los municipios donde se han registrado lluvias estar atentos a posibles inundaciones o desbordamientos.

Atrato Medio: Vigía del Fuerte, Murindó

Bajo Cauca: Cáceres, Tarazá, Zaragoza, Valdivia, El Bagre y Nechí.

Norte: Don Matías, Guadalupe, Gómez Plata, Campamento, Angostura, Toledo, Briceño, Valdivia

Occidente: Cañasgordas, Dabeiba, Frontino, Uramita, Anzá, Sabanalarga

Urabá: Chigorodó, Turbo, Carepa, Apartadó y Mutatá

Valle de Aburrá: Itagüí, Envigado y Caldas.

Alertas
Hidrológicas



Creciente
Súbita



Niveles
Altos



Incremento
Súbitos

CONDICIONES EN EL GOLFO DE URABÁ



Golfo de Urabá	Velocidad	Dirección	Altura Oleaje
Alta Mar	4-17 Km/h		0,5- 1,0 Metros
Zonas Costeras	2- 9 Km/h	Variables	

Se sugiere a los pescadores, habitantes costeros, turistas y usuarios de embarcaciones de bajo calado consultar con las Capitanías de Puerto antes de zarpar.



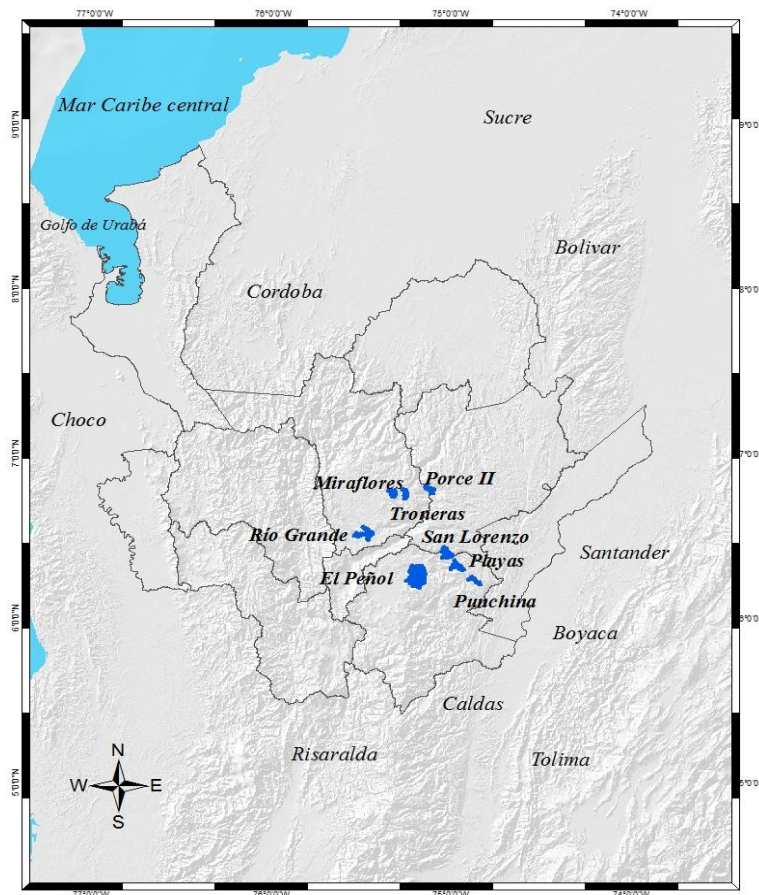
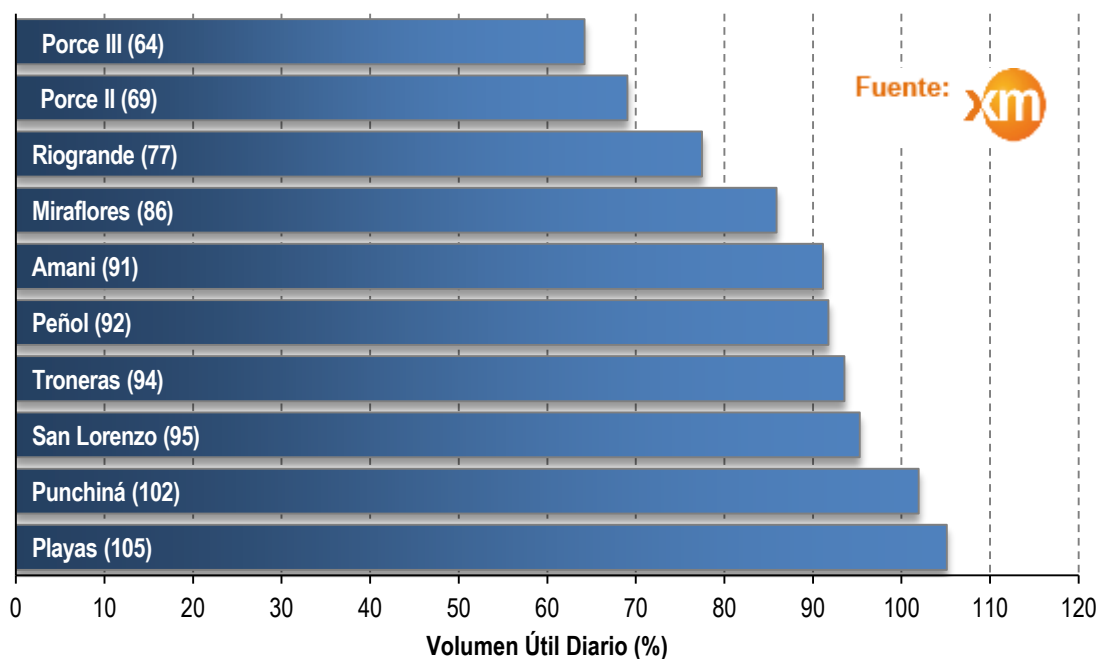
alerta NARANJA

Por tiempo lluvioso



En la tarde y la noche se prevén lluvias moderadas a fuertes. Alta probabilidad de actividad eléctrica.

ESTADO DE LOS EMBALSES EN VOLUMEN ÚTIL DIARIO (%)



Vientos Fuertes y Oleaje Alto

#Prevención del Riesgo
Juntos cuidamos de Antioquia



Inundaciones

#Prevención del Riesgo
Juntos cuidamos de Antioquia

Alertas Hidrológicas



Oleaje Fuerte



Tiempo Lluvioso



Huracán



Tormentas Eléctricas

ALERTAS POR DESLIZAMIENTOS



Probabilidad media (5)

Por ocurrencia de deslizamientos de tierra en zonas inestables y de alta pendiente en 5 municipios.

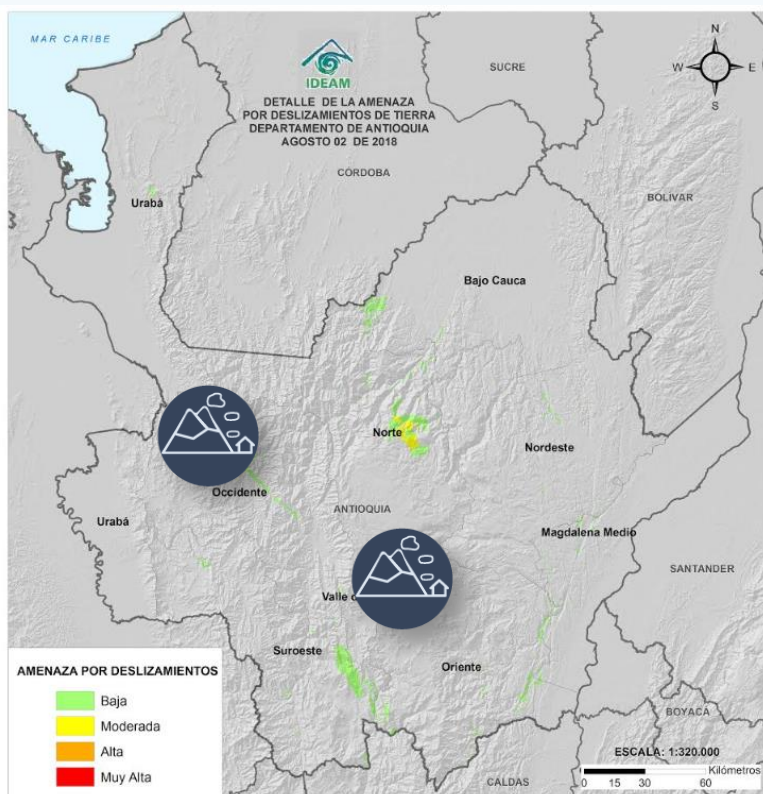
Bajo Cauca: Cáceres, Tarazá
Norte: Briceño, Ituango y Valdivia.



Probabilidad baja (53)

Por ocurrencia de deslizamientos de tierra en zonas inestables y de alta pendiente en 53 municipios:

Bajo Cauca: Zaragoza
Magdalena Medio: Caracolí, Maceo, Puerto Berrío, Puerto Nare y Puerto Triunfo.
Nordeste: Amalfi, Anorí, Remedios, Segovia, Yalí y Yolombó.
Norte: Belmira, Campamento, San Pedro de Los Milagros, y Yarumal
Occidente: Abriaquí, Armenia, Buriticá, Caicedo, Cañasgordas, Dabeiba, Ebéjico, Frontino, Giraldo, Heliconia, Olaya, Sabanalarga, San Jerónimo, Santa Fe de Antioquia, Sopetrán y Uramita.
Oriente: Abejorral, Argelia, Nariño, San Carlos, San Luis y Sonsón.
Suroeste: Amagá, Andes, Angelópolis, Betania, Caramanta, Ciudad Bolívar, Concordia, Fredonia, Montebello, Salgar, Santa Bárbara, Titiribí y Urrao.
Valle de Aburrá: Caldas y Medellín.



Especial Atención en Vías

Sectores viales identificados con potencialidad de deslizamientos, en los cuales generan alertas:

- Barbosa - Cisneros (Pescadito)
- Cisneros - Alto de Dolores
- La Mansa - Primavera
- Medellín - Santa Fe de Antioquia.
- Medellín - Camilo C- Fredonia- Venecia
- Los Llanos - Tarazá
- Santuario - Cruce Ruta 45 (Caño Alegre)

ALERTAS POR INCENDIOS



Sin alerta

Deslizamientos

1

Conoce #YoCuidoLasLaderas

Desplazamientos del terreno, suelo o roca que pueden presentarse en zonas de ladera. Se activan por lluvia, sismos, pero en la mayoría por la actividad humana.

#PrevencióndelRiesgo
Juntos cuidamos de Antioquia

Deslizamientos

1

Prepárate #YoCuidoLasLaderas

1. Establece un sistema vigilancia del terreno.
2. Observa si hay presencia de grietas en rocas, suelos y viviendas.
3. Revisa si hay elementos desplazados de su lugar original como postes, árboles, cercas, muros y andenes.
4. Establece un sistema de alerta y alarma ante deslizamientos y avisa a las autoridades.

#PrevencióndelRiesgo
Juntos cuidamos de Antioquia

ICONOGRAFÍA

ICONO	EVENTO	DEFINICIÓN
	Creciente Súbita	Incremento de los niveles (caudales) de las corrientes, se asocian con escorrentía superficial y aumento de las lluvias en las cabeceras de las cuencas (tanto la principal como la de sus afluentes).
	Incremento Súbitos	Cuando se presentan desembalses por el vertedero de una presa, cuyos caudales van directamente a la corriente ubicada aguas abajo de la misma; los pobladores observan incrementos rápidos de las corrientes aunque éstos NO los asocian con lluvias.
	Niveles Altos	Incremento del nivel de un río cuando estos se aproximan a los umbrales de referencia (amarillo, naranja, rojo); éstos umbrales o niveles de referencia se determinan en cada punto de monitoreo y por esa razón, cuando se mantiene un incremento sostenido, se emiten las respectivas alertas.
	Vendaval	Incremento rápido de la velocidad del viento en un corto lapso de tiempo.
	Oleaje Fuerte	Es el incremento en la altura de las olas debido a un incremento en los vientos y en la presión atmosférica.
	Huracán	Fenómenos meteorológicos que se originan en el océano, ocasionan vientos muy fuertes y lluvias torrenciales. Estos sistemas se desplazan sobre el mar y dependiendo del calor y la humedad pueden fortalecer y convertirse según su velocidad y potencia en una depresión tropical, que dará paso a una tormenta tropical y posteriormente a un huracán
	Tiempo Lluvioso	Evento de lluvia de carácter moderado a fuerte y persistente.
	Granizo	Es un tipo de precipitación sólida en forma de bola de hielo. Generalmente este evento sucede en las tardes.
	Helada Meteorológica	Ocurrencia de una temperatura igual o menor a 0°C a un nivel de 2 metros sobre el nivel del suelo. Lashedadas son más probables cuando se presentan altas temperaturas vespertinas el día anterior, vientos en calma, muy poca nubosidad y baja humedad en el ambiente.
	Avenida Torrencial	Es el aumento del nivel de un río o quebrada que arrastra material, como rocas, árboles o tierra.
	Deslizamientos de tierra	Desplazamiento del terreno, suelo o roca que pueden presentarse en zonas de ladera. Generados por lluvias persistentes, sismos y en mayor proporción por actividades humanas desarrolladas de manera inadecuada.
	Deslizamientos en vías	Vías identificadas con potencialidad de deslizamientos y caídas de rocas.
	Incendios Forestales	Fuego que se propaga sin control, consumiendo material vegetal ubicado en áreas forestales. Generados por rayos, volcanes y en mayor proporción por acciones humanas.
	Sequias	Temporadas de baja disponibilidad de agua debido a la reducción de lluvias, donde la humedad del suelo es baja y disminuyen los ríos, lagos y embalses.
	Niebla	Fenómeno meteorológico en donde diminutas partículas de agua están en suspensión y ocasionan la reducción de visibilidad, muy peligrosa para las operaciones aéreas y el desplazamiento de tráfico terrestre.
	Tormentas Eléctricas	Fenómeno meteorológico con presencia de rayos, truenos y relámpagos, por lo general acompañado de lluvias fuertes y en ocasiones granizo. También existen tormentas secas sin presencia de lluvias.

Síguenos en:



Instituto de Hidrología, Meteorología y Estudios Ambientales